

BECCOhaus

COMPLEJO DE 7 EXCLUSIVAS VIVIENDAS
EN CONDOMINIO
EMPLAZADAS EN TERRENO DE 1000 M²

BECCOhaus
2536

ESTUDIO

T E N A

ARQUITECTURA

BECCOhaus
2536

ESTUDIO

T E N A

ARQUITECTURA



ESTUDIO

T E N A

ARQUITECTURA



Unidad 1-2-3 : 170m2 cubiertos.

Unidad 4 : 210 m2 cubiertos.

Unidad 5-6-7 : 150 m2 cubiertos.

CARACTERITICAS:

PB : Garage/Sum , lavadero , parrilla y toilette.

1 Piso: Living , comedor , cocina y baño .

2 Piso: 3 dormitorios y 2 baños (UF 1-2-3-4) , 1 baño (UF 5-6-7).

ESTRUCTURA:

Plateas de hormigón armado.

Columnas y vigas de hormigón armado.

Muros de ladrillo cerámicos portantes de 18cm con aislación hidrófuga vertical.

Losas con viguetas y bloques de telgopor.



ESTUDIO

T E N A

ARQUITECTURA



REVOQUES

- Interior : revoque fino.
- Exterior : terminación de revestimiento plástico textura Raya 2 marca Tarquini o similar.

CUBIERTA EXTERIOR

- Contrapiso con pendiente para descarga pluvial libre.
- Aplicación de emulsión asfáltica.
- Terminación de membrana con aluminio.

LIVING COMEDOR

- Pisos de cerámico y zócalos idem pisos.
- Paredes con terminación de revoque fino.



ESTUDIO

T E N A

ARQUITECTURA



BAÑOS

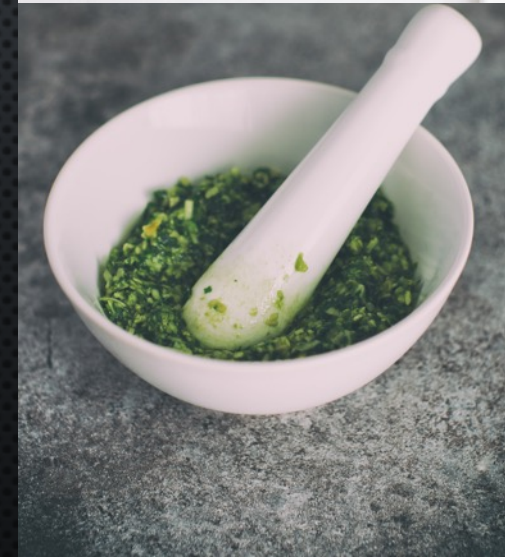
- Piso de cerámicos y paredes con revestimiento plástico tipo Tarquini.
- Revestimiento cerámico en paredes del sector ducha.
- Mesada de placa cementicia o similar con bache marca Ferrum.
- Artefactos sanitarios marca Ferrum.
- Grifería marca FV modelo Margot o similar de pared.

DORMITORIOS

- Revestimientos de cerámicos en pisos y zócalos.
- Paredes con revoque fino.
- Frentes de placard de melamina blanca corredizos.

COCINA

- Amoblamientos bajo mesada marca AM modelo Coimbra en MDF 18mm.
- Mesada de granito gris mara de 2 cm de espesor con zócalo perimetral de 5 cm de altura.
- Pileta de acero inoxidable doble bacha marca Johnson.
- Grifería monocomando marca FV modelo Swing o similar.

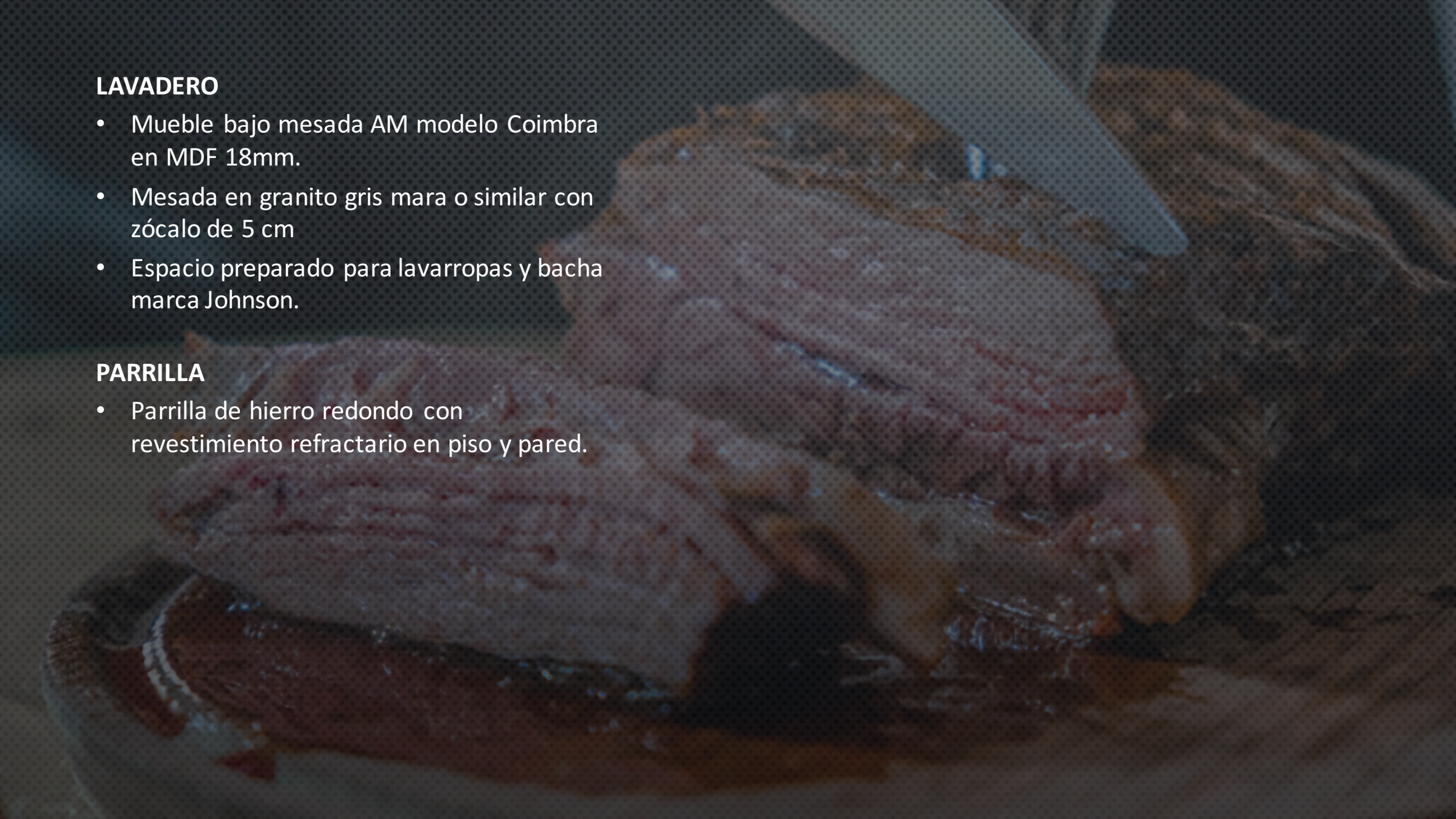


LAVADERO

- Mueble bajo mesada AM modelo Coimbra en MDF 18mm.
- Mesada en granito gris mara o similar con zócalo de 5 cm
- Espacio preparado para lavarropas y bacha marca Johnson.

PARRILLA

- Parrilla de hierro redondo con revestimiento refractario en piso y pared.



ABERTURAS :

- Interiores : puertas placas con marco de chapa y hojas enchapadas en madera para pintar.
- Exteriores : carpintería de aluminio con DVH , corredizas , de abrir o paños fijos según ubicación.
- Portón levadizo automatizado en todas las unidades.

INSTALACIÓN ELÉCTRICA :

- Tablero dividido en circuitos con llaves térmicas y disyuntor diferencial marca ABB Tubio.
- Llaves y tomacorrientes marca Cambre siglo XXII.
- Cañerías corrugadas de material ignífugo , cajas metálicas y cableado reglamentario.
- Tendido de tv.

CLIMATIZACIÓN :

- Calefacción por piso radiante con caldera dual a gas.
- Instalación de cañerías para equipos Split en living y dormitorios.

CÁMARAS :

- 4 cámaras con circuito CCTV y grabadora DVR .



INSTALACIÓN SANITARIA

- Instalación en cañería de polipropileno homopolímero isostático unida por termofusión marca Aquasystem para distribución de agua fría y caliente.
- Canillas exteriores para limpieza.
- Caños de polipropileno marca Industrias Saladillo modelo Awaduct para desagües cloacales y pluviales.
- Caldera dual.

INSTALACIÓN DE GAS

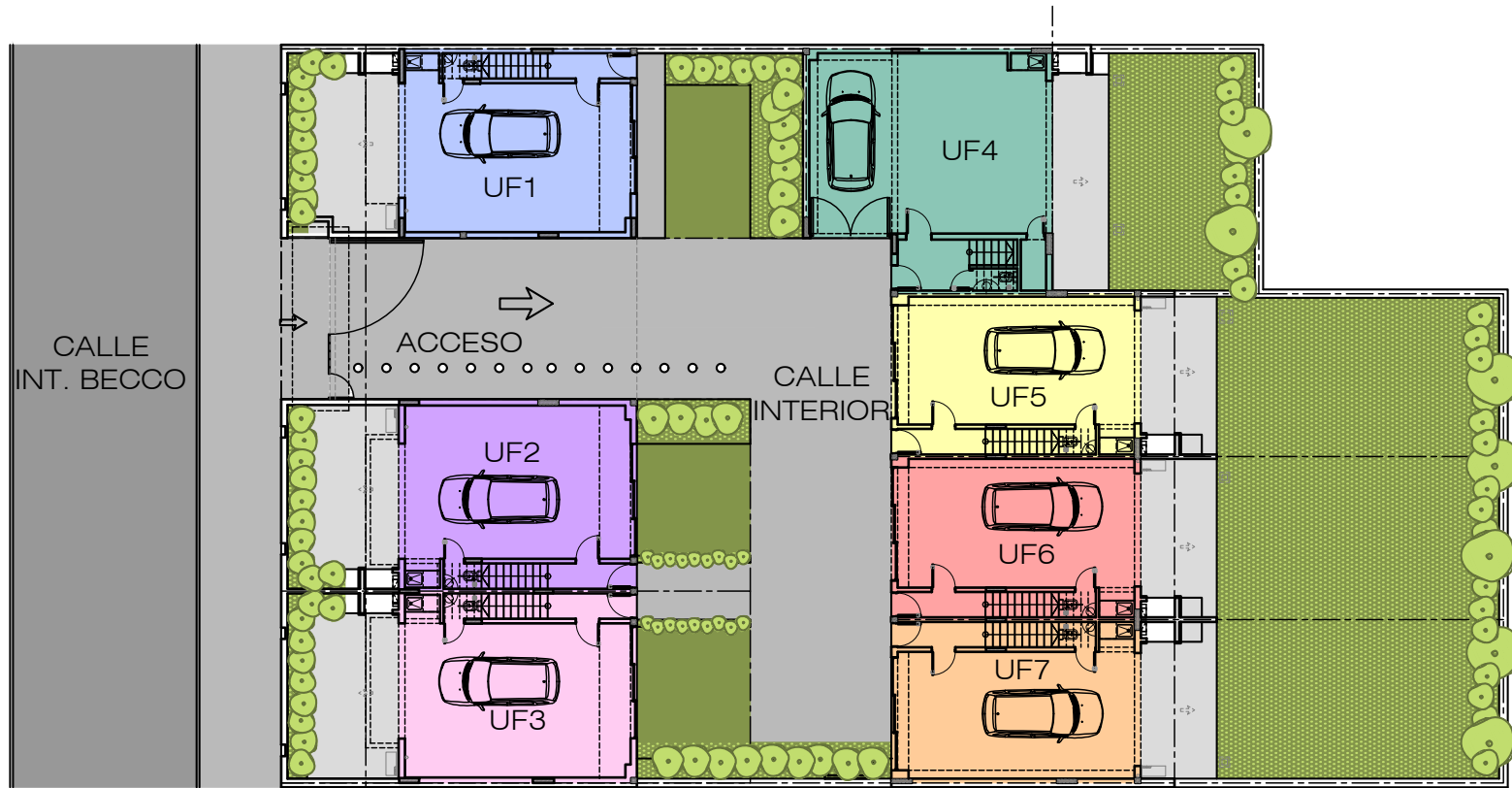
- Tendido de cañerías marca Sigas o similar aprobadas para conexión de artefacto de cocina y caldera.

PINTURA

- Paredes interiores con enduído , pintados con látex blanco.
- Cielorrasos con enduído , pintados con latex blanco.
- Marcos de puertas interiores pintadas con esmalte sintético blanco y hojas con sintético blanco.

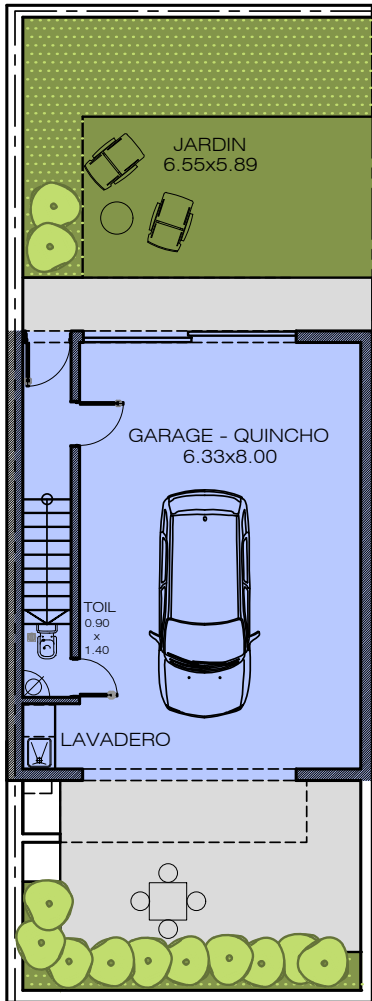
(Las marcas y modelos pueden variar de acuerdo a disponibilidad)



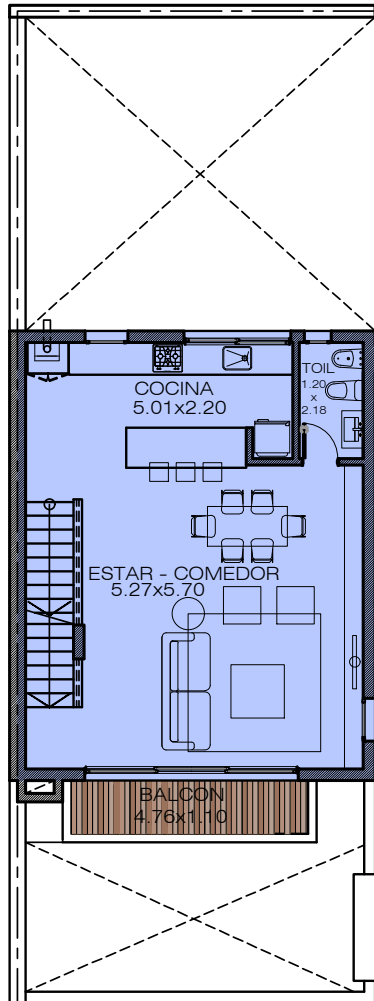


IMPLANTACION

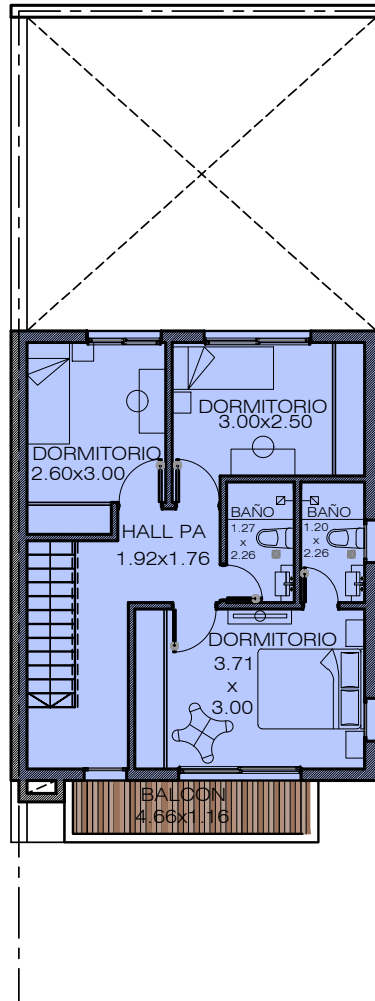




UF1
PLANTA BAJA



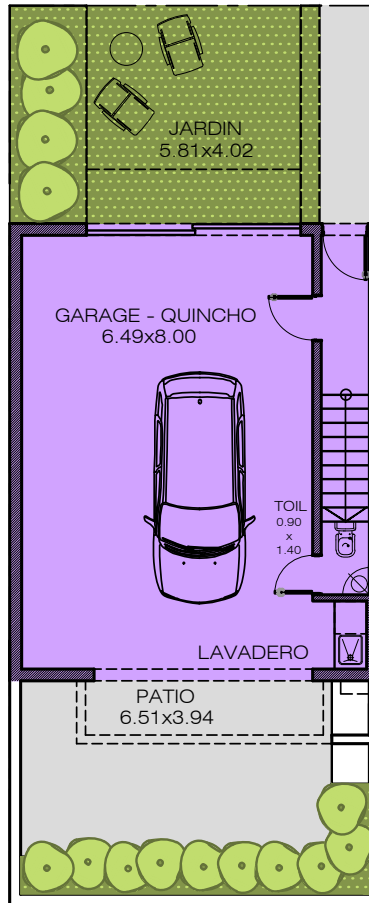
UF1
PRIMER PISO



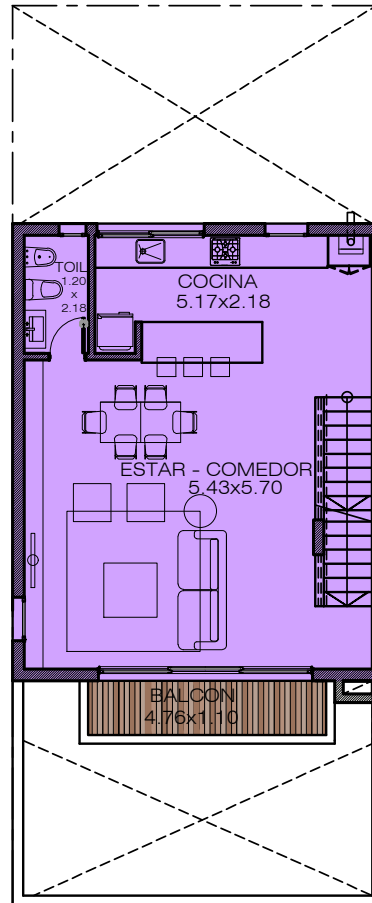
UF1
SEGUNDO PISO

SUP. CUB. TOTAL: 169.65m²
SUP. S/CUB. TOTAL: 10.72m²

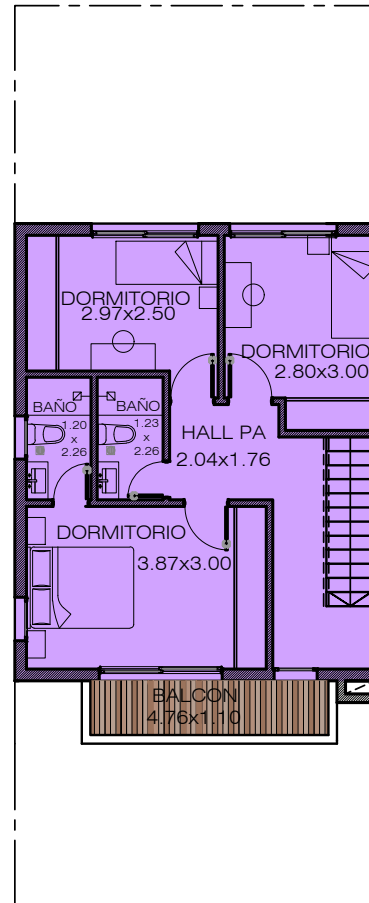




UF2
PLANTA BAJA



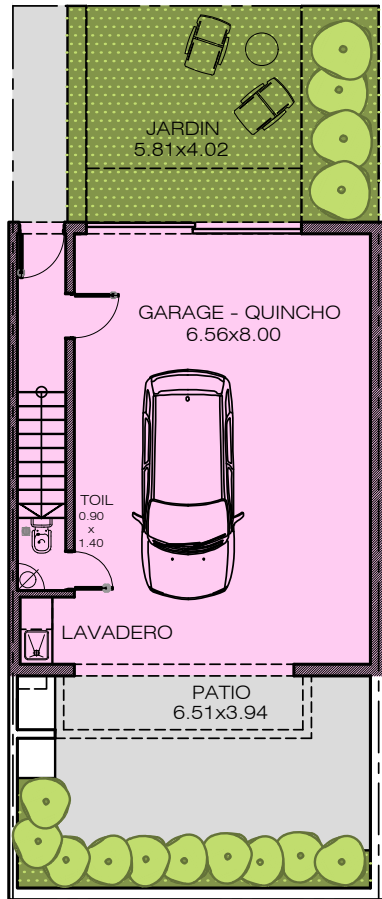
UF2
PRIMER PISO



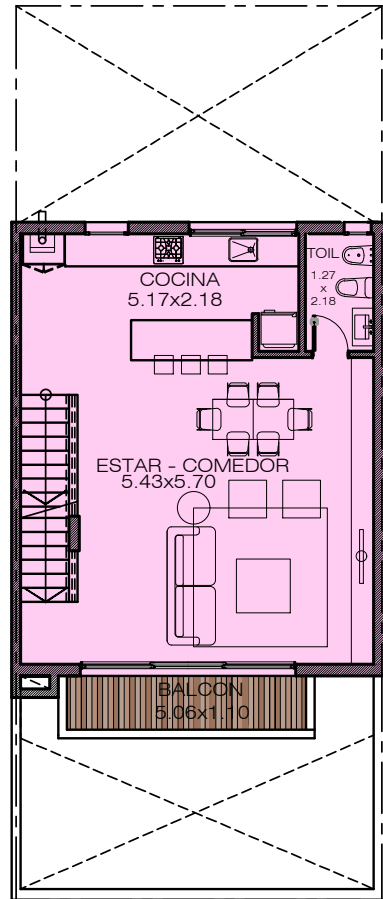
UF2
SEGUNDO PISO

SUP. CUB. TOTAL: 171.19m²
SUP. S/CUB. TOTAL: 11.04m²

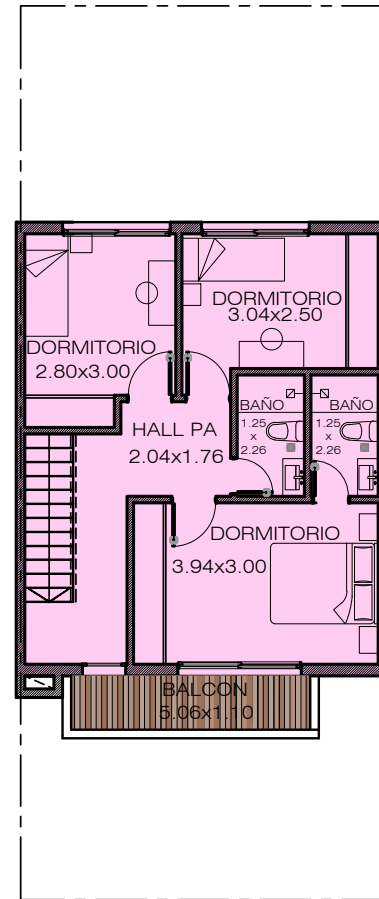




UF3
PLANTA BAJA



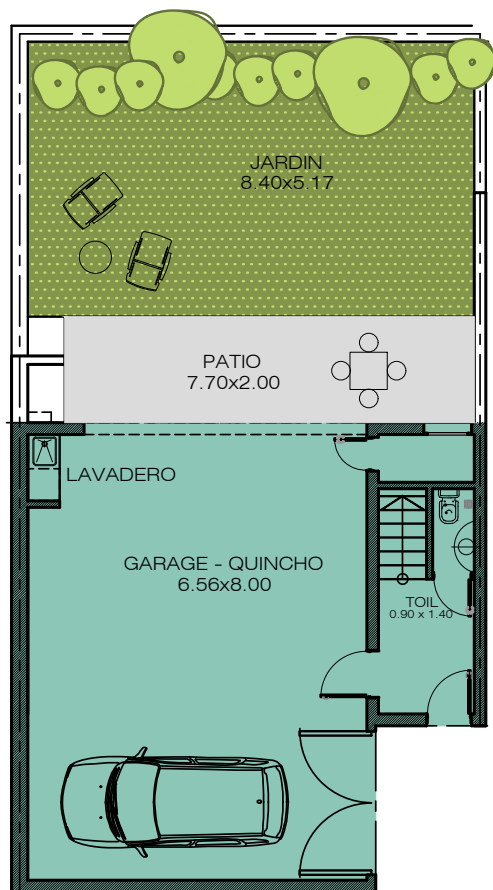
UF3
PRIMER PISO



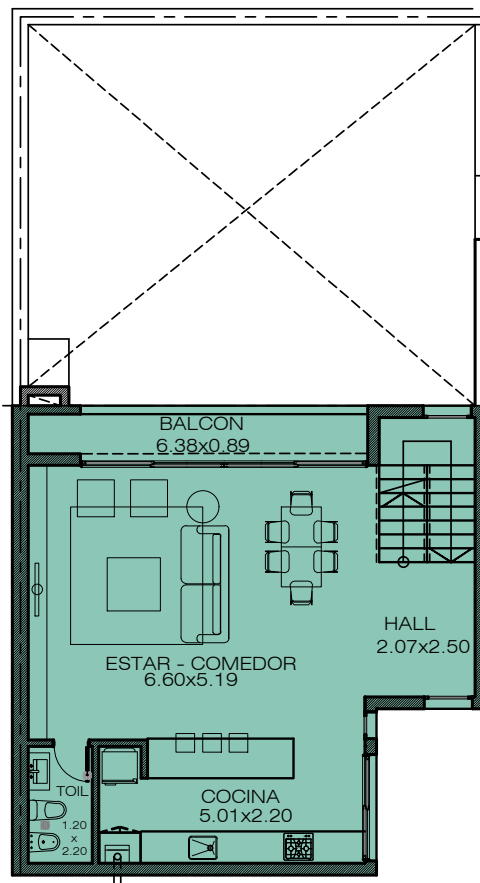
UF3
SEGUNDO PISO

SUP. CUB. TOTAL: 171.19m²
SUP. S/CUB. TOTAL: 11.04m²

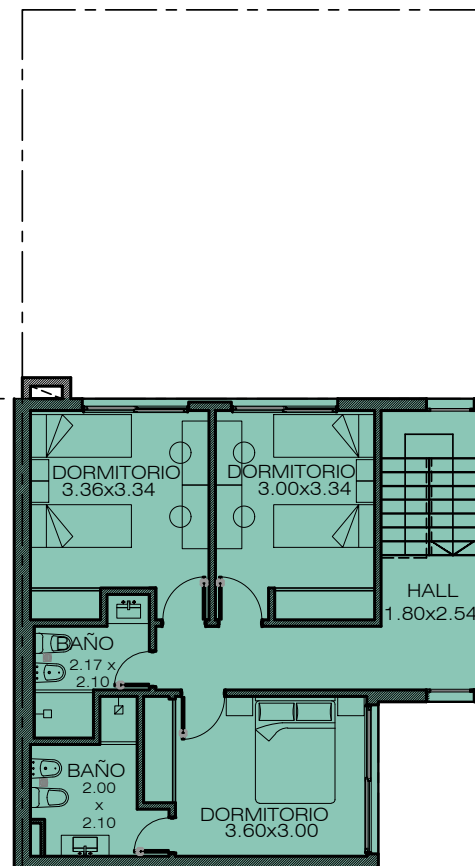




UF4
PLANTA BAJA

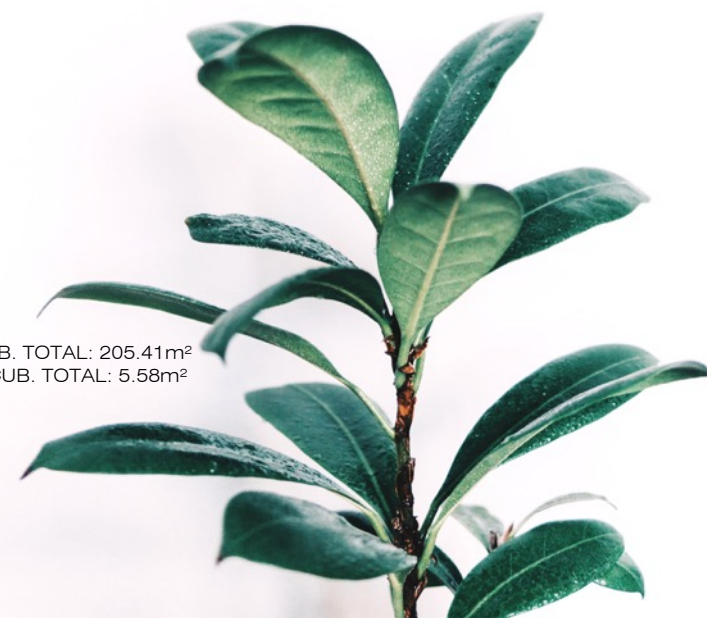


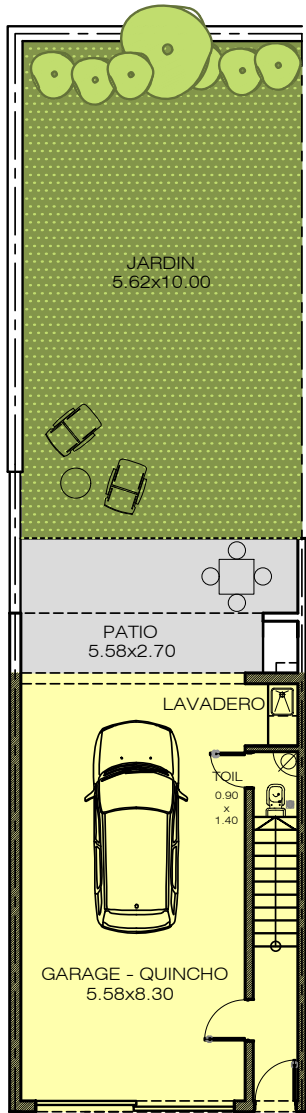
UF4
PRIMER PISO



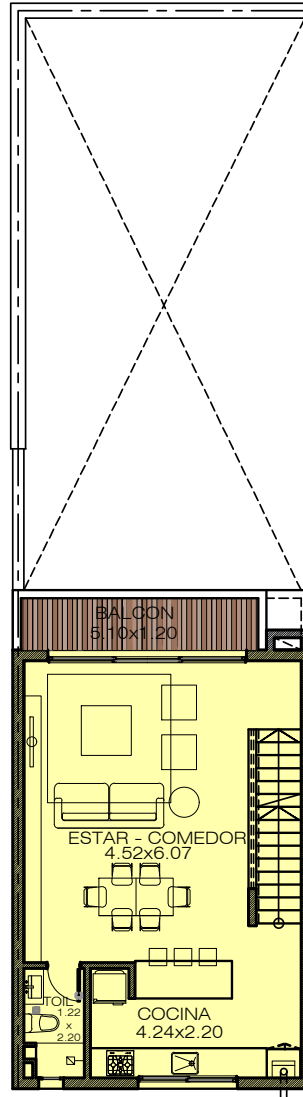
UF4
SEGUNDO PISO

SUP. CUB. TOTAL: 205.41m²
SUP. S/CUB. TOTAL: 5.58m²

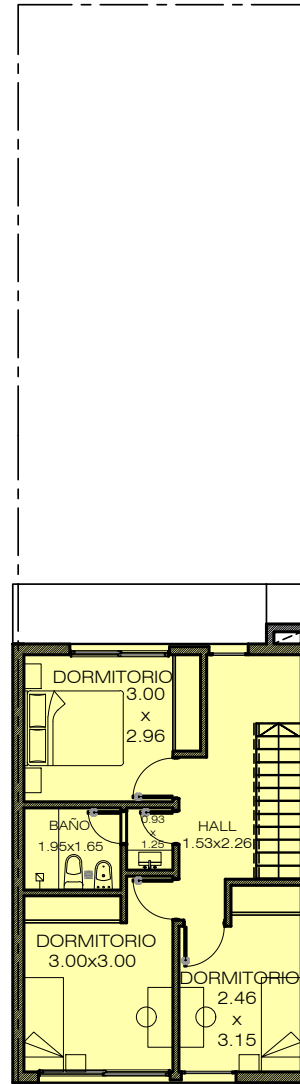




UF5
PLANTA BAJA



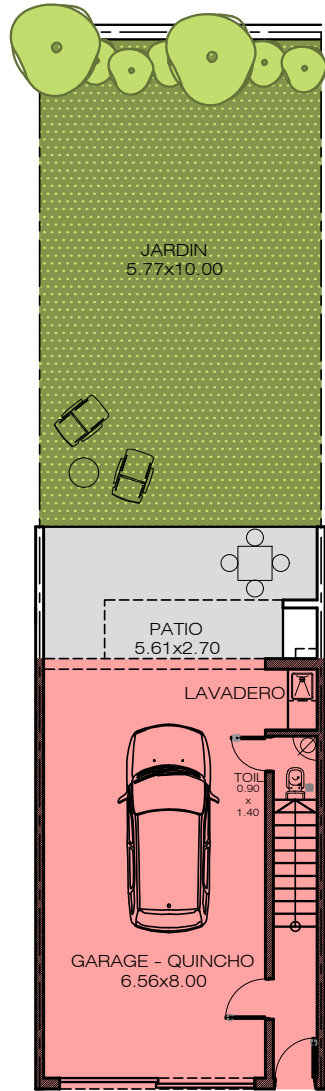
UF5
PRIMER PISO



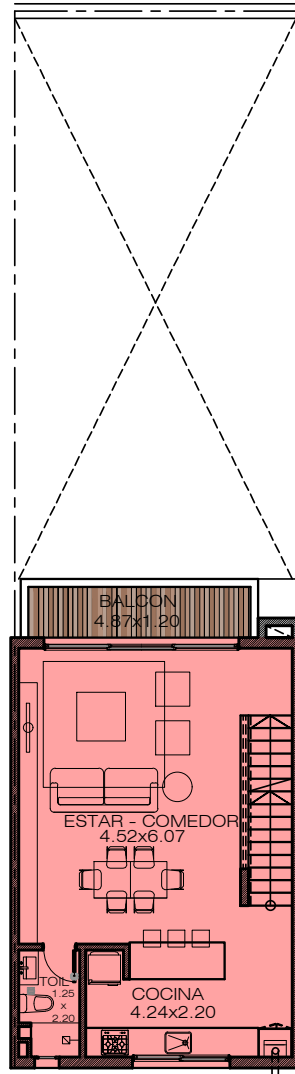
UF5
SEGUNDO PISO

SUP. CUB. TOTAL: 152.85m²
SUP. S/CUB. TOTAL: 4.39m²

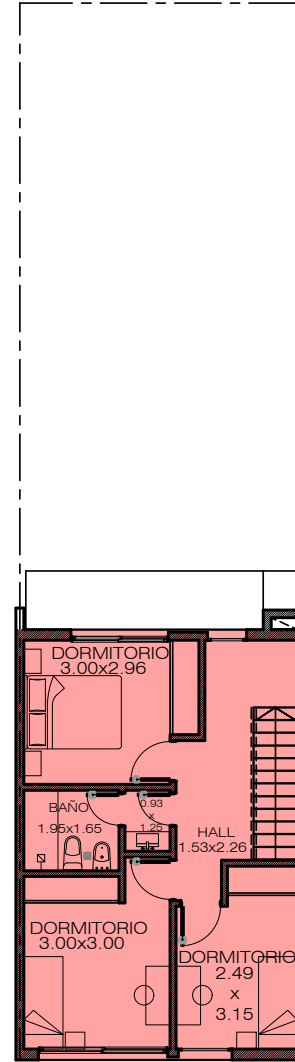




UF6
PLANTA BAJA



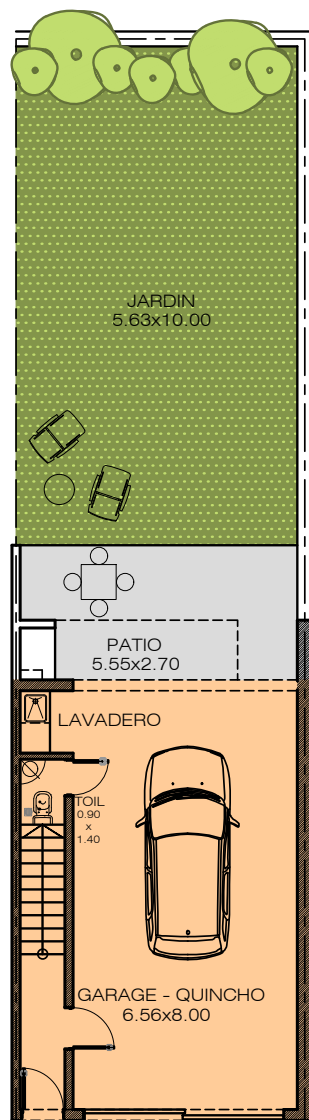
UF6
PRIMER PISO



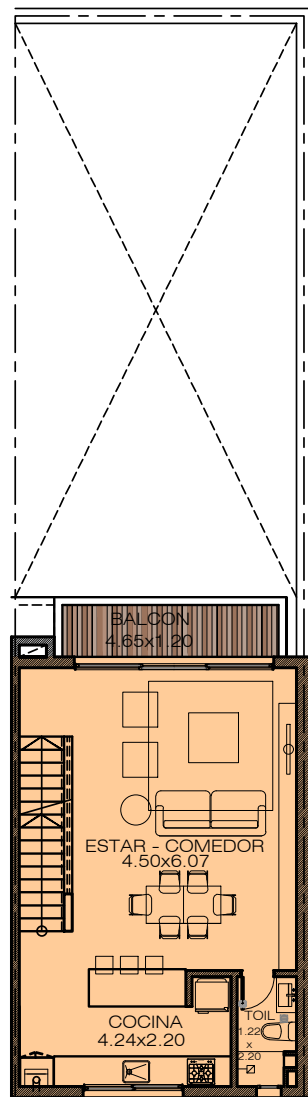
UF6
SEGUNDO PISO

SUP. CUB. TOTAL: 152.85m²
SUP. S/CUB. TOTAL: 4.38m²

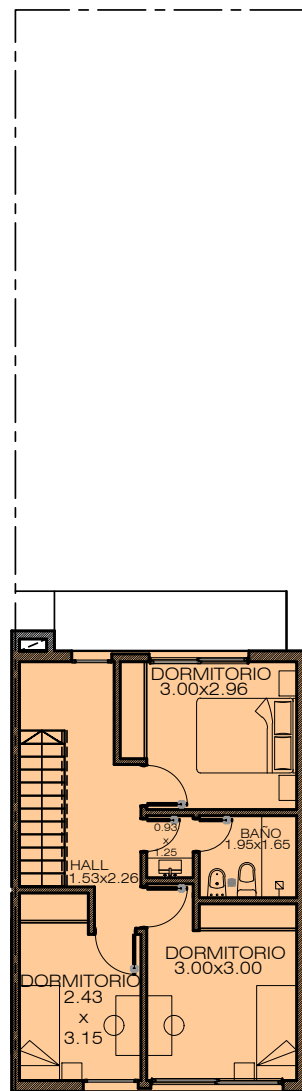




UF7
PLANTA BAJA



UF7
PRIMER PISO



UF7
SEGUNDO PISO

SUP. CUB. TOTAL: 153.09m²
SUP. S/CUB. TOTAL: 4.39m²



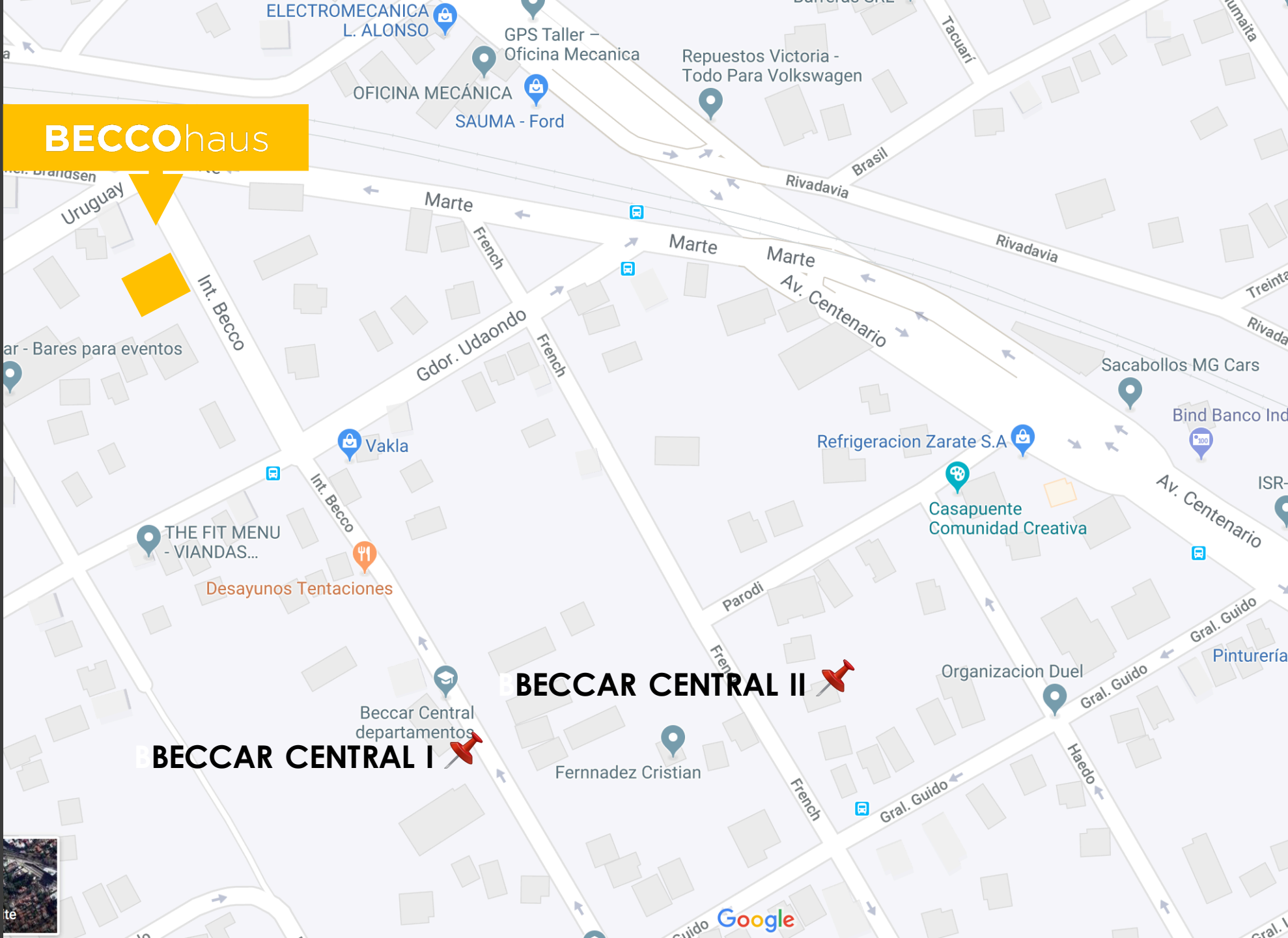
DIRECCIÓN

Intendente Becco 2536
Beccar
San Isidro.

DATOS DE CONTACTO

Info@estudiotena.com.ar

Tel. 011 4798.7336





BECCOhaus
2536

BECCOhaus

ESTUDIO

T E N A

ARQUITECTURA